



jahr
2016

bölsterli hitz gmbh
architektur, design, kunst.

pfingstweidstrasse 6
8005 zürich / schweiz
martin bölsterli 079 486 10 00
boris hitz 076 531 17 07

www.bolsterlihitz.ch

anfang

kontakt

konzeption

spielplatz und leitfaden

umbau

ferienwohnung

umbau

wohnhaus

umbau

mehrfamilienhaus

fassadenkonzept

temporäre wohnsiedlung

ausstellung

szenografie

ausstellung

swiss design kiosk

auswahl

projekte

auswahl

projekte

kultur

varain hausrat

atelier

pfingstweidstrasse



konzeption spielplatz und leitfaden

aufgabe
konzeption eines spielplatzes und erstellen eines leitfadens für künftige, vergleichbare projekte

auftraggeber
drosos stiftung, obstgartenstrasse 19, 8006 zürich

ort
al hakoora playground, deir el - balah, gaza, palästina

team
bauherrschaft drosos stiftung, 8006 zürich
bauleitung nawa for culture and arts association,
deir el - balah, gaza, palästina
design bölsterli hitz gmbh, 8005 zürich

leistungen
analyse kontext, modellbau, entwurf und workshop mit kindern und projektpartnern vor ort.
vor - und bauprojekt, detailplanung und gestalterische bauleitung in zusammenarbeit mit partnerorganisationen.
konzept und umsetzung leitfaden.

daten
vorprojekt april - mai 2016
besuch vor ort mai 2016
bauprojekt juni - juli 2016
detailplanung august 2016
start umsetzung september 2016





umbau
ferienwohnung

auftrag

umbau einer ferienwohnung

bauherrschaft

katrin schulthess, fabrikstrasse 28, 9472 grabbs

ort

haus nogler, unterdorf, 7482 bergün

team

bauherrschaft	katrin schulthess, 9472 grabbs
architektur	bölsterli hitz gmbh, 8005 zürich
baingenieur	guido luzio, 7460 savognin
baumeister	broggi lenatti ag, 7482 bergün
maler	robert mettler ag, 7430 thusis
küchenbauer	johannes schmid, 7477 filisur
sanitär, heizung	p. geeser ag, 7482 bergün
schreiner	b. puorger, 7482 bergün
elektro	trulzi ag, 7482 bergün

leistungen

entwurf, bauprojekt, baueingabe und bauleitung in zusammenarbeit mit behörden, bauherrschaft, spezialisten und unternehmern.

daten

vorprojekt	sommer 2016
bauprojekt	herbst 2016
ausführung	frühling 2017





umbau wohnhaus

bauvorhaben

teilumbau eines wohnhauses

bauherrschaft

familie oettli, burgweg 12, 8008 zürich

ort

burgweg 12, 8008 zürich

team

bauherrschaft	familie oettli, 8008 zürich
architektur	bölsterli hitz gmbh, 8005 zürich
baumeister	koradi ag, 8143 stallikon
zimmermann	handwerkskollektiv, 8005 zürich
schreiner	ernst wieland ag, 8008 zürich
elektro	kaspar bietenholz ag, 8008 zürich

leistungen

entwurf, bauprojekt, detailplanung und bauleitung
in zusammenarbeit mit bauherrschaft und unternehmern.

daten

projektstart	januar 2016
umsetzung	februar 2017





umbau
mehrfamilienhaus

auftrag
planung umbau eines mehrfamilienhauses

bauherrschaft
meir yuval und michelle shitrit, ulmenstrasse 9, 6003 luzern

ort
mutschellenstrasse 144, 8038 zürich

team
 bauherrschaft meir shitrit, 6000 luzern
 bauprojekt 1 atelier g + s, 3401 burgdorf
 bauprojekt 2 bölsterli hitz gmbh, 8005 zürich
 bauingenieur benedict baumanagement gmbh, zürich
 holzbauingenieur iht rafz gmbh, 8197 rafz

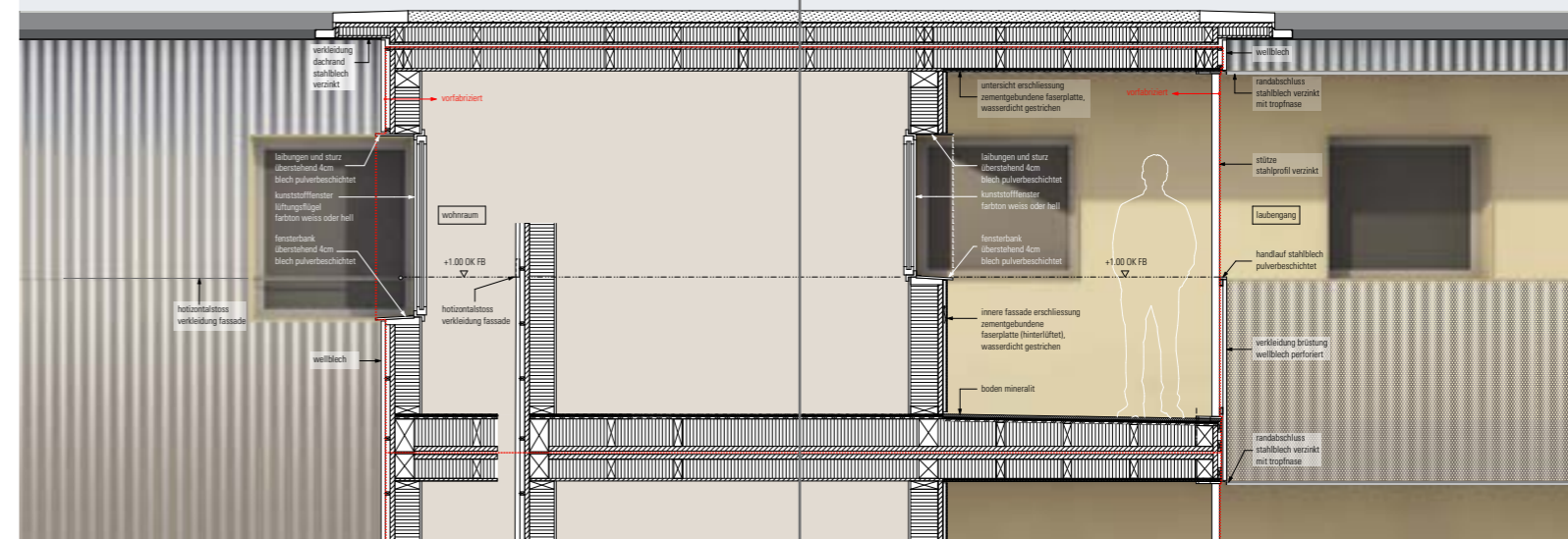
leistungen
 überprüfung vorprojekt und ausarbeitung bauprojekt,
 änderungseingabe, ausschreibungsplanung in zusammenarbeit mit behörden, bauherrschaft, spezialisten und unternehmern.

daten
 bauprojekt märz - oktober 2016
 änderungseingabe frühling 2017
 ausschreibung sommer 2017





fassadenkonzept temporäre wohnsiedlung



auftrag
material - und farbkonzept einer temporären wohnsiedlung
allgemeiner material - und farbkatalog für künftige bauten

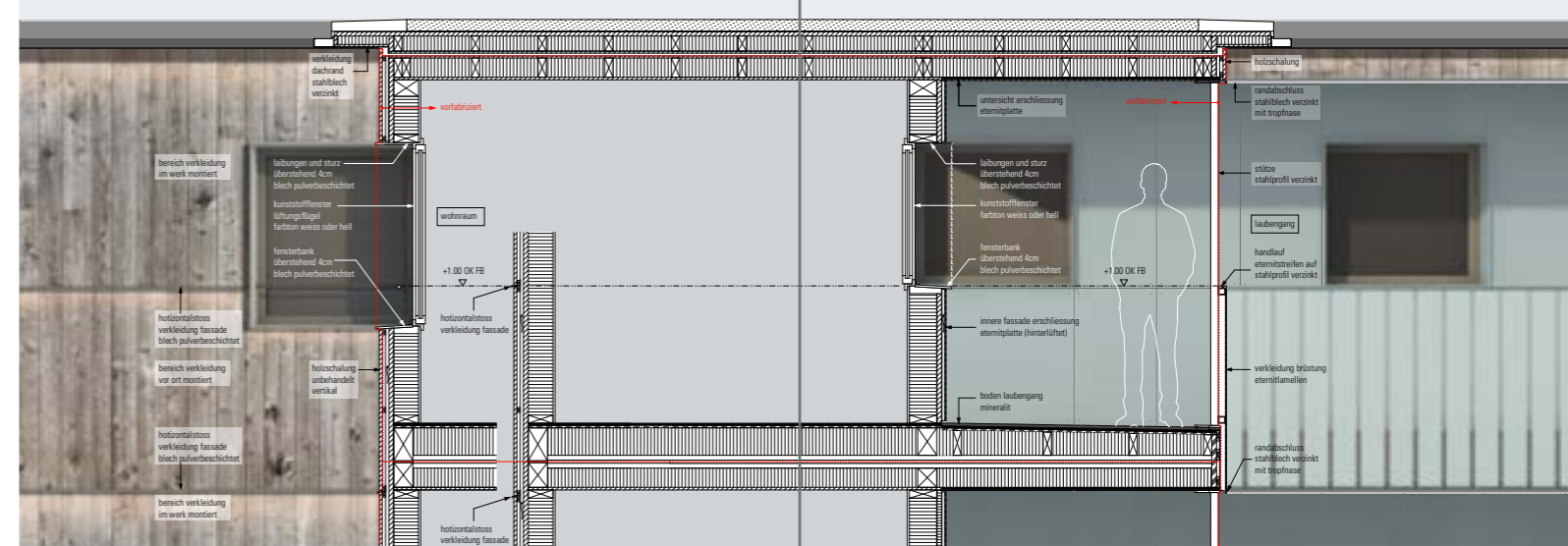
auftraggeber
asyl - organisation zürich, zypressenstrasse 60, 8040 zürich

ort
temporäre wohnsiedlung, leimbachstrasse 160, 8041 zürich
weitere standorte in planung

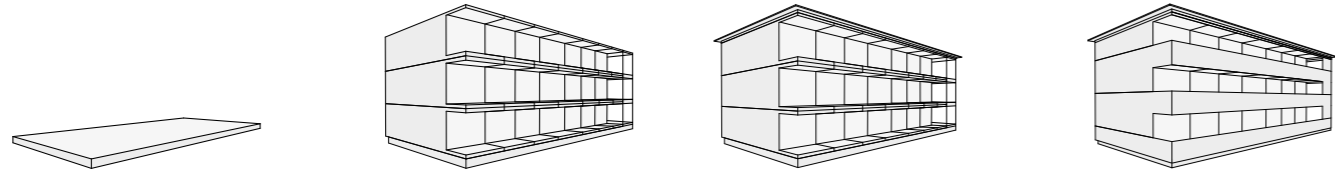
team
auftraggeber: asyl - organisation zürich, 8040 zürich
architektur: couchet partner gmbh, 8032 zürich
fassadenkonzept: bölderli hitz gmbh, 8005 zürich
katalog: bölderli hitz gmbh, 8005 zürich

leistungen
entwurf und entwicklung eines material - und farb -
konzeptes und eines kataloges in zusammenarbeit mit
auftraggeberschaft, architekten und unternehmern.

daten
fassadenkonzept: september - oktober 2016
baueingabe: november 2016
katalog: dezember 2016



fassadenkonzept



fundamentsockel

die vor ort gefertigte sockelschicht hat die konstruktiven aufgaben der lastabtragung, sowie der hinterlüftung der holzmodule. sie besteht aus streifen- oder punktfundamenten und wird mit streckmetall verkleidet.

holzkern

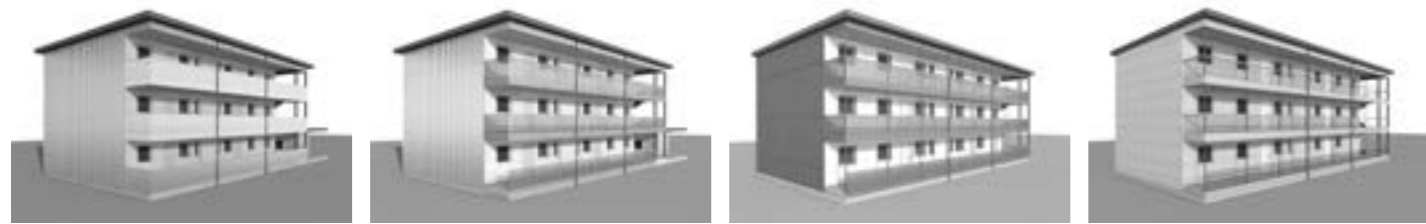
die vorfabrizierten, ausgebauten und gedämmten holzmodule, sowie die stahlterrappe werden auf dem fundament versetzt. die inneren arbeiten beginnen, der bau kann eingerüstet werden.

flachdach

das im sinne einer fünften fassade extensiv begrünte flachdach wird vor ort gefertigt und überdacht möglichst alle anlagenteile. das schlanke vordach schützt die fassade und bildet einen eleganten oberen abschluss des hauses.

verkleidung

die präzise tektonische gliederung der vor ort montierten fassade unterstützt die ablesbarkeit der nutzungen und die erscheinung des hauses als ganzes. dabei ist auf ein versatz der verkleidungs- gegenüber den modulfugen zu achten.



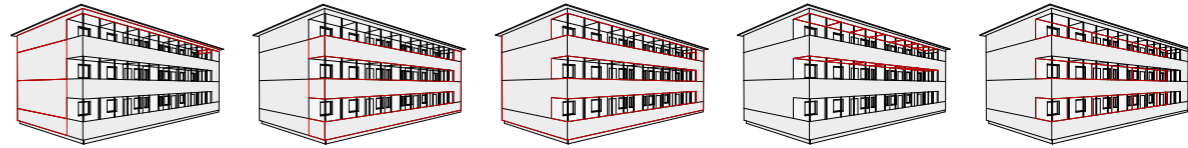
erste entwurfsskizze wellblech erste entwurfsskizze wellblech-kunstharzwellplatte erste entwurfsskizze kunstharzwellplatte erste entwurfsskizze holz-maschendraht

material und farbe nach bauteilen

bauteile am symbolischen gebäude

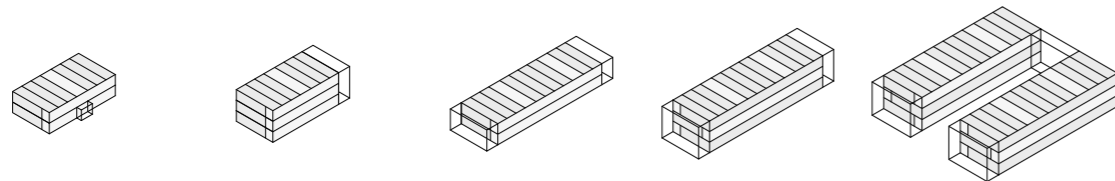
- 1 verkleidung fassade
- 2 verkleidung erschliessung
- 3 randabschlüsse
- 4 untersicht erschliessung
- 5 innere fassade erschliessung

- 6 fenstereinfassungen
- 7 fensterrahmen
- 8 türen
- 9 stützen
- 10 sockel und dach



	1 verkleidung fassade	2 verkleidung erschliessung	3 randabschlüsse	4 untersicht erschliessung	5 innere fassade erschliessung
erläuterungen	materialfugen als gestaltungsmittel auf eck- und kantenausbildung achten massaufnahme am rohbau	grad der durchlässigkeit bewusst steuern verkleidung und unterkonstruktion als elemente massaufnahme am rohbau	entscheidendes gestaltungsmittel auf eck- und kantenausbildung achten materialgerechter witterungsschutz	materialfugen als gestaltungsmittel verkleidung modulfugen vor ort vornehmen technische elemente einplanen	materialfugen als gestaltungsmittel verkleidung modulfugen vor ort vornehmen an öffnungseinfassungen anschliessen
wellblech (nicht brennbar)	wellblech aluminium bandbeschichtet grau schmale rille erzeugt homogenes bild hinterlüftung durch rille auf lattung	wellblech aluminium bandbeschichtet grau perforation durch löcher oder schlitze sichtbare unterkonstruktion stahl verzinkt	randabschluss untersicht mit tropfblech handlauf stahlprofil oder abkantblech vertikale eckprofile stahl verzinkt	zementgebundene faserplatte gestrichen farbon warm, farbe abwaschbar integration lichttechnik	zementgebundene faserplatte gestrichen farbon warm, farbe abwaschbar hinterlüftung durch konterlattung
voll holz	holzschalung unbehandelt vertikale schalung erzeugt bandwirkung hinterlüftung durch konterlattung	holzlattung unbehandelt zwischenräume erzeugen transparenz sichtbare unterkonstruktion stahl verzinkt	randabschluss untersicht mit tropfblech handlauf holz auf stahlunterkonstruktion vertikale eckprofile stahl verzinkt	sperrholzplatte roh oder beschichtet fugenbild auf fassade abstimmen integration lichttechnik	sperrholzplatte roh oder beschichtet fugenbild auf fassade abstimmen hinterlüftung durch konterlattung
holz-etermit (nicht brennbar)	holzschalung unbehandelt vertikale schalung erzeugt bandwirkung hinterlüftung durch konterlattung	etermitlamellen , kühlere materialfarbon zwischenräume erzeugen transparenz sichtbare unterkonstruktion stahl verzinkt	randabschluss untersicht mit tropfblech handlauf etermitstreifen auf stahlprofil vertikale eckprofile stahl verzinkt	etermitplatte , kühlere materialfarbon fugenbild auf fassade abstimmen integration lichttechnik	etermitplatte , kühlere materialfarbon fugenbild auf fassade abstimmen hinterlüftung durch konterlattung
welletermit (nicht brennbar)	welletermit , grauer farbon schmale rille erzeugt homogenes bild hinterlüftung durch rille auf lattung	welletermit , grauer farbon perforation durch löcher oder schlitze sichtbare unterkonstruktion stahl verzinkt	randabschluss untersicht mit tropfblech handlauf etermitstreifen auf stahlprofil vertikale eckprofile stahl verzinkt	zementgebundene faserplatte gestrichen farbon warm, farbe abwaschbar integration lichttechnik	zementgebundene faserplatte gestrichen farbon warm, farbe abwaschbar hinterlüftung durch konterlattung
kunstharz	kunstharzwellplatte transluzent farbkombination mit unterkonstruktion hinterlüftung durch rille auf lattung	kunstharzwellplatte transluz., ev. perforiert formkombination mit unterkonstruktion sichtbare unterkonstruktion stahl verzinkt	randabschluss untersicht mit tropfblech handlauf stahlprofil oder abkantblech vertikale eckprofile stahl verzinkt	zementgebundene faserplatte gestrichen farbon hell, farbe abwaschbar integration lichttechnik	zementgebundene faserplatte gestrichen farbon hell, farbe abwaschbar hinterlüftung durch konterlattung

materialeinsatz nach typen und brandschutz



trakttyp nach anzahl modulen	trakt 14	trakt 21	trakt 22	trakt 45	doppeltrakt 90
anzahl module	12 + 2 sanitär	18 (17) + 3 sanitär (+ 1 technik)	18 + 4 sanitär	39 + 6 sanitär	78 + 12 sanitär
anzahl geschosse	2	3	2	3	3
anzahl wohnungen	4	6	8	12	24
maximale belegung	24 personen	36 (34) personen	36 personen	78 personen	156 personen
anzahl vertikalschliessungen	1 aussentreppe	1 treppenhaus	2 treppenhäuser	2 treppenhäuser	3 treppenhäuser
ausrichtung laubgänge	einseitig	einseitig (zweiseitig möglich)	einseitig (zweiseitig möglich)	einseitig (zweiseitig möglich)	zweiseitig (einseitig möglich)
exemplarische siedlung	tws hardhof	tws leimbach, tws dangelweg	tws aubruggweg	tws frohbühlstrasse	tws zihlacker

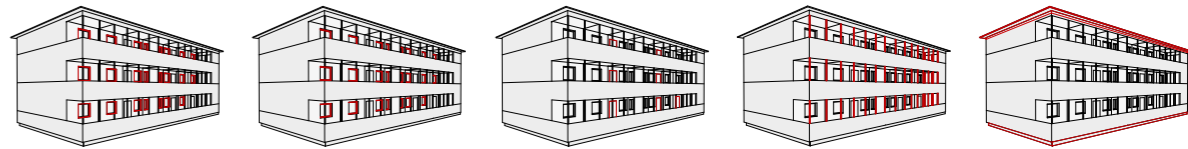
- technisch möglich
- * gestalterisch empfohlen
- nicht möglich (brandschutz)

materialien fassade	trakt 14			trakt 21			trakt 22			trakt 45			doppeltrakt 90		
	typ metall	typ etermit	typ holz	typ metall	typ etermit	typ holz	typ metall	typ etermit	typ holz	typ metall	typ etermit	typ holz	typ metall	typ etermit	typ holz
wellblech, trapezblech	*	•	•	*	•	•	*	•	•	*	•	•	*	•	•
welletermit	•	*	•	•	*	•	•	*	•	•	*	•	•	*	•
holzschalung stehend	•	•	*	•	•	*	•	•	*	•	•	*	•	•	*
kunstharzwellplatte transluzent	•	•	*	•	•	*	•	•	*	•	•	*	•	•	*
materialien verkleidung erschliessung															
wellblech, trapezblech, perforiert	*	•	•	*	•	•	*	•	•	*	•	•	*	•	•
welletermit perforiert	•	*	•	•	*	•	•	*	•	•	*	•	•	*	•
holzlattung auf unterkonstruktion	•	*	*	—	—	—	•	*	*	—	—	—	—	—	—
kunstharzwellplatte transluzent, perforiert	•	•	*	—	—	—	•	*	*	—	—	—	—	—	—
maschendraht auf rahmenkonstruktion	•	•	•	•	•	•	•	•	•	•	•	•	•	•	•
materialien innere fassade (fach, nicht gewellt)															
etermitplatte, hinterlüftet	*	*	•	*	*	•	*	*	•	*	*	•	*	*	•
(sperr-) holz- oder holzwerkstoffplatte, hinterlüftet	•	•	*	—	—	—	•	•	*	—	—	—	—	—	—
zementgebundene faserplatte, hinterlüftet, gestrichen	•	•	*	•	•	*	•	•	*	•	•	*	•	•	*

bauteile am symbolischen gebäude

- 1 verkleidung fassade
- 2 verkleidung erschliessung
- 3 randabschlüsse
- 4 untersicht erschliessung
- 5 innere fassade erschliessung

- 6 fenstereinfassungen
- 7 fensterrahmen
- 8 türen
- 9 stützen
- 10 sockel und dach



	6 fenstereinfassungen	7 fensterrahmen	8 türen	9 stützen	10 sockel und dach
erläuterungen	leichter überstand gliedert die fassade möglichst schmalwandige elemente absturzicherung auf höhe verkleidungstoss	schmale, robuste rahmenaufbauten flügelöffnung je nach anforderung	schmale, robuste rahmenaufbauten nach aussen einschlagend, türstopper farbon auf wand und decke abstimmen	regelmässige stützenreihe betont baukörper stützen laubgänge im werk vormontieren stützen und träger treppenhaus vor ort mont.	wichtig für die gesamterscheinung sockel der situation anpassen begrüntes flachdach mit vordach
wellblech (nicht brennbar)	fensterbank blech pulverbeschichtet laibungen und sturzblech pulverbeschichtet farbon warm	kunststofffenster , lüftungsflügel farbon weiss oder hell	stahlzarge pulverbeschichtet türblatt farbon warm, farbe abwaschbar beschläge pulverbeschichtet	stützen laubengang stahlprofile verzinkt stützen treppenhaus stahlträger verzinkt	sockelverkleidung streckmetall verzinkt verkleidung dachrand stahlblech verzinkt spenglerarbeiten stahlblech verzinkt
voll holz	fensterbank blech verzinkt laibungen und sturz sperrholz	holzfenster , lüftungsflügel rahmen farbon geölt oder lackiert	stahlzarge verzinkt türblatt deckfournier holz beschläge verzinkt	stützen laubengang holzpfosten stützen treppenhaus holzbalken	sockelverkleidung streckmetall verzinkt verkleidung dachrand stahlblech verzinkt spenglerarbeiten stahlblech verzinkt
holz-etermit (nicht brennbar)	fensterbank blech pulverbeschichtet laibungen und sturzblech pulverbeschichtet farbon kühl	kunststofffenster , lüftungsflügel farbon weiss oder hell	stahlzarge pulverbeschichtet türblatt kühl, farbe abwaschbar beschläge pulverbeschichtet	stützen laubengang stahlprofile verzinkt stützen treppenhaus stahlträger verzinkt	sockelverkleidung streckmetall verzinkt verkleidung dachrand stahlblech verzinkt spenglerarbeiten stahlblech verzinkt
welletermit (nicht brennbar)	fensterbank blech pulverbeschichtet laibungen und sturzblech pulverbeschichtet farbon warm	kunststofffenster , lüftungsflügel farbon weiss oder hell	stahlzarge pulverbeschichtet türblatt farbon warm, farbe abwaschbar beschläge pulverbeschichtet	stützen laubengang stahlprofile verzinkt stützen treppenhaus stahlträger verzinkt	sockelverkleidung streckmetall verzinkt verkleidung dachrand stahlblech verzinkt spenglerarbeiten stahlblech verzinkt
kunstharz	fensterbank blech pulverbeschichtet laibungen und sturzblech pulverbeschichtet farbon hell	kunststofffenster , lüftungsflügel farbon weiss oder hell	stahlzarge pulverbeschichtet türblatt farbon warm, farbe abwaschbar beschläge pulverbeschichtet	stützen laubengang stahlprofile verzinkt stützen treppenhaus stahlträger verzinkt	sockelverkleidung streckmetall verzinkt verkleidung dachrand stahlblech verzinkt spenglerarbeiten stahlblech verzinkt



ausstellung
szenografie

auftrag

entwicklung der szenografie für die wechselausstellung
bike | design | city

auftraggeber

gewerbemuseum winterthur, kirchplatz 14, 8400 winterthur

ort

gewerbemuseum winterthur, 8400 winterthur

team

auftraggeber	gewerbemuseum, 8400 winterthur
szenografie	bölsterli hitz gmbh, 8005 zürich
grafik	stillhart konzept, 8003 zürich
licht	ims gmbh, 8406 winterthur

leistungen

entwurf, modellbau, grob - und detailplanung

daten

projektarbeit	ab august 2016
eröffnung	januar 2017

fotos

bernd grundmann





ausstellung
swiss design kiosk



auftrag
entwurf von ausstellungsmodulen zur präsentation von schweizer design - produkten

auftraggeberschaft
schweizer botschaft, abteilung für öffentlichkeitsarbeit und kultur, 106 - 8589 tokyo, japan

ort
wechselnde standorte in japan

team
auftraggeber akihiko kanke, tokyo
entwurf bölsterli hitz gmbh
schreinerei hinoki kogeji, saitama

leistungen
entwurf, detailplanung und gestalterische projektleitung

daten
entwurf september - oktober 2016
umsetzung november 2016





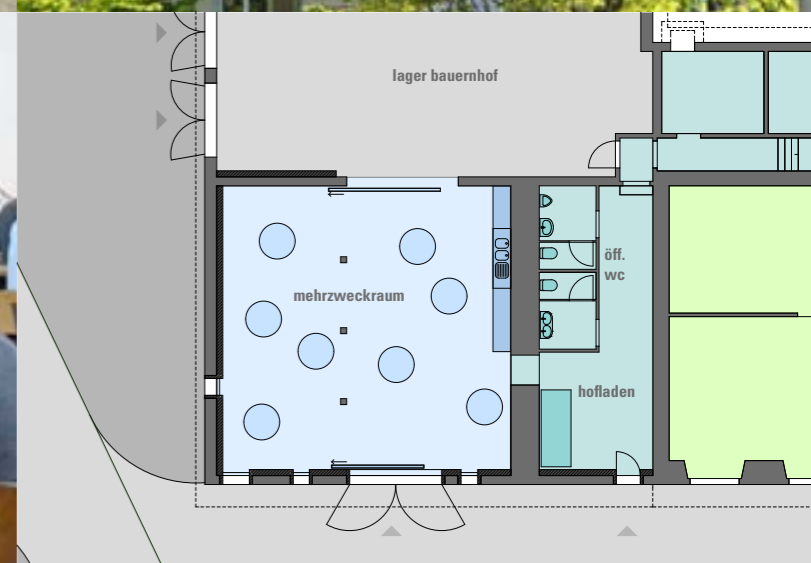
**auswahl
projekte**

architektur

- diverse projekt - und ausbauplanungen
siblinger randenhaus, 8225 siblingen
- umbau badezimmer, einbau dampfbad
private bauherrschafft, 8700 küsnacht
- wohnberatung
private bauherrschafft, 8044 zürich
- einrichtungsberatung
axpo power ag, 5401 baden
- einrichtungsberatung
goodtraining, 8001 zürich
- beratung hauskauf
private auftraggeber, 8135 langnau a.a.
- machbarkeitsabklärung, umbau eigentumswohnung
private bauherrschafft, 8602 wangen

kultur

- projektmitarbeit „le prix de l’or“
kuckuck - produktion, 8005 zürich
- projektierung „orte des informellen“
zürcher hochschule der künste, 8031 zürich





auswahl projekte



lehre

unterricht bachelor theater, szenografie
zürcher hochschule der künste, 8031 zürich

unterricht bachelor design
zürcher hochschule der künste, 8031 zürich

leitung und organisation infotag design
zürcher hochschule der künste, 8031 zürich

designfragen in der humanitäre hilfe,
zürcher hochschule der künste, 8031 zürich

validexperte polydesign 3D
berufsschule für gestaltung, 8005 zürich



ausstellung

koordination diplomausstellung design
zürcher hochschule der künste, 8031 zürich

weiterbildung

planungsgrundlagen für flüchtlingscamps
unhcr / deza, 1884 villars - sur - ollon

instruktionskurs sofort - einsatz - team
deza / skh, 3003 bern





kultur
varain hausrat

vereinszweck

gemeinsame ertüchtigung in der freien natur
förderung von kulturellen projekten in berggebieten

berghütten

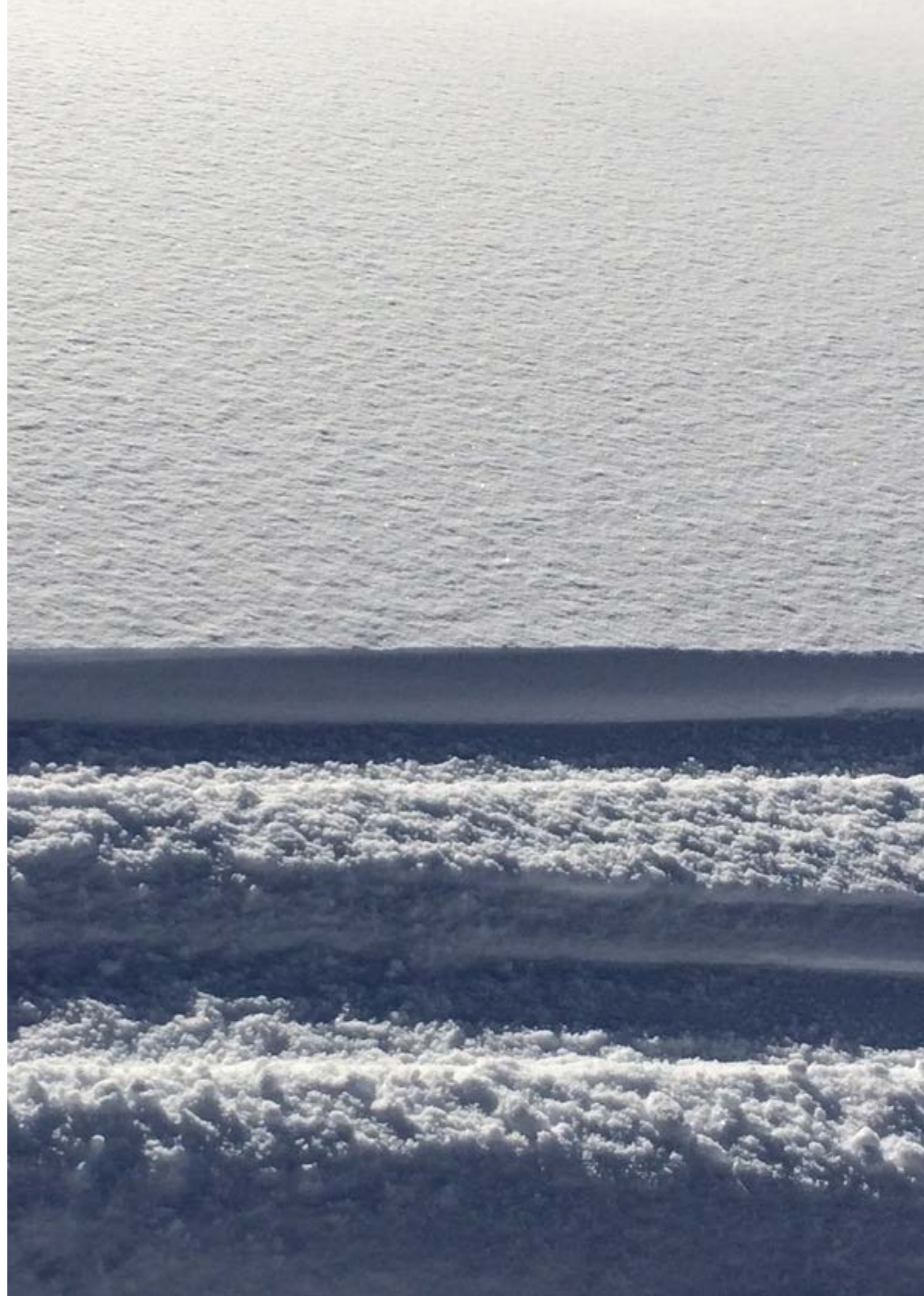
darsiez, val schons, graubünden
curtischellas, val madris, graubünden
cafreisna, fanas, graubünden

mitglieder

bruno bisig	revisor
martin bölsterli	hüttenwart
thomas camerata	kassier
boris hitz	materialwart
martin sengel	präsident

daten

gründung juni 2001





atelier
pfungstweidstrasse



bölsterli hitz gmbh
seit 1. mai 2007

martin bölderli innenarchitekt / produktgestalter fh vsi
boris hitz architekt eth sia

mitarbeiter
colin schälli designer fh
bastien turpin architekt eth

leistungen
zweck der gesellschaft ist das erbringen von dienstleistungen sowie entwicklung, handel und vertrieb von eigenen und fremden produkten. namentlich in den bereichen innen-, architektur (entwurf, planung, visualisierung, modellbau, ausführung), design (produkte-, ausstellungsgestaltung), und kunst (performances, freie künstlerische arbeit).

arbeitshaltung
zeitgemässes entwerfen.
nachhaltige wertevermittlung.
soziales engagement.

